



नोवेल कोरोनाभाइरसको संक्रमणबाट बच्ने उपायहरु

सरुवा रोगको संक्रमणबाट बच्ने उपाय



हत्केला, नड्को भर्त्ति भाग
साबुन पानीले सफासा धुने!



खोक्दा र हाछ्युं गर्दा हातको
बाहुलाले मुख छोप्ने!



खोकी जस्ता श्वासप्रश्वासमा समस्या
देखाएका व्यक्ति स्वास्थ्य संस्थामा जाँदा
अनविध्य रुपमा मास्क लगाउने



स्क्रुनिडि क्लिनिक तथा स्वास्थ्य संस्थामा
जाँदा स्वास्थ्यकर्मीलाई तपाईंले भ्रमण
गरेको देशहरुको नाम सूचति गराउने



सरुवा रोगले संक्रमण भएको शंका
लागेमा आफू बसोबास गर्ने क्षेत्रको
जनस्वास्थ्य केन्द्रबाट वा १३३९ मा
सम्पर्क गरी परामर्श लनि



* स्क्रुनिडि क्लिनिक सम्बन्धी जानकारी : आफू बसोबास गर्ने क्षेत्रमा रहेको जनस्वास्थ्य केन्द्र तथा एरिया कोड +१२० मा सम्पर्क गर्ने

यदि चीन भ्रमणमा जाँदै हुनुहुन्छ भने सावधानी अपनाउनुहोस्



जंगली तथा घरेलु पशु पन्छी हुंसा
असुरक्षित सम्पर्कबाट टाढा रहने



स्थानीय बजार तथा स्वास्थ्य संस्थामा नजाने



ज्वरो आएक, श्वासप्रश्वासमा समस्या
देखाएका व्यक्ति (खोकी लाग्ने, घँटी दुख्ने
आदी) सँगको सम्पर्कबाट टाढा रहने



-खोकी लागेमा मास्क लगाउने
-हात धुने, खोक्दा मुख छोप्ने
जस्ता व्यक्तिगति सार्वजनिक
नियमहरु पालना गर्नु



-चीन भ्रमणबाट फर्कंद्यु वमिनस्थलको आगमन कक्षमा स्वास्थ्य अक्स्था
सम्बन्धी प्रश्नको भर्षेपेश गर्नु
-क्रेडियो आगमन पश्चात १४ दिनभरि ज्वरो आउने तथा श्वासप्रश्वासमा
समस्या देखापरे खालकाल लक्षण (खोकी लाग्ने, घँटी दुख्ने आदी) देखा
आफू बसोबास गर्ने क्षेत्रको जनस्वास्थ्य केन्द्रबाट वा १३३९ मा सम्पर्क गर्नु

अवैध वदिशी (Illegal alien) हुनुहुन्छ र यदी नोवेल कोरोनाभाइरस संक्रमणको शंका लाग्छ भने ?



अवैध वदिशी (Illegal alien) हुनुहुन्छ भने पन स्वास्थ्य
केन्द्र आदी बाट कुनै समस्या बनिा सार्वजनिक
स्वास्थ्य केन्द्रमा नरीक्षण गर्न सकिन्छ।



परीक्षण र उपचारको परण खर्च नःशुल्क



परण उपचार अघि जबरजस्ती देश फर्तिता पठाउने
गतविधि हुनेछैन



यदि तपाईं संक्रामक रोगहरुको लागी सार्वजनिक
स्वास्थ्य केन्द्र जानुभयो भने अध्यागमन कार्यालय
(immigration office) मा सूचति गर्ने छैनौ।

नोवेल कोरोनाभाइरस संक्रमणको कारण उपचार लगाएत आप्रवासन सम्बन्धति केही
समस्याहरु भएमा, तल दएका फोन नुम्बरहरुमा परामर्श लनि अनुरोध गर्दा छौ।

- ग्यङनाम आप्रवासी सामाजिक केन्द्र (055-277-8779)
- छांगवन वदिशी श्रमिक समर्थन केन्द्र (1899-5002)
- कमिहे वदिशी श्रमिक समर्थन केन्द्र (055-338-2727)
- याडसान वदिशी श्रमिक समर्थन केन्द्र (055-912-0255)



नोवेल कोरोनाभाइरसको संक्रमणबाट बच्ने उपायहरु

मुख्य लक्षणहरु

- ज्वरो
- नमोनिया
- श्वासप्रश्वासको समस्या : खोकी, घँटी दुक्ने आदि



जोखिमको प्रमुख कारण

चीन भ्रमण पश्चात लक्षण देखिनु

चीन भ्रमणमा जाने व्यक्तिहरु



वदेश भ्रमण जानुअघि
해외감염병NOW.kr बाट
सुवा रोग फैलएको जानकारी
पत्ता लगाउने



जंगली तथा घरेलु
पशुपन्छीहरुसँग
असुरक्षित सम्पर्कबाट
टाढा रहने



ज्वरो आएको, श्वासप्रश्वासमा
समस्या देखिएको व्यक्ति (खोकी
लाग्ने, घँटी दुक्ने आदि) सँगको
सम्पर्कबाट टाढा रहने



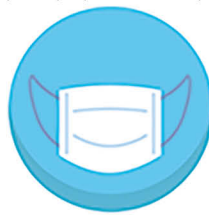
बगरिएको पानीले ३०
सेकन्डभन्दा बढी हात धुने र
खोक्दा बाहुलाले मुख छोप्ने

चीन भ्रमण पश्चात लक्षण* देखिएमा

*मुख्य लक्षण : नमोनिया, ज्वरो, श्वासप्रश्वासमा समस्या (खोकी लाग्ने, घँटी दुक्ने आदि)



आफू बसोबास गर्ने क्षेत्रमा रहेको
जनस्वास्थ्य केन्द्रबाट वा कोरिया रोग
नियन्त्रण केन्द्रको हटलाईन १३३९ मा
सम्पर्क गरी परामर्श लीने



मास्क * लगाउने

* विशेषगरि घर बाहिर निस्कदा,
स्वास्थ्य संस्थामा जाँदा अनेविर्य
रूपमा मास्क लगाउने



स्क्रिनिङ क्लिनिक* तथा स्वास्थ्य संस्थामा
जाँदा स्वास्थ्यकर्मीलाई तपाईंले भ्रमण गरेको
देशहरुको नाम सूचित गराउने

* स्क्रिनिङ क्लिनिक सम्बन्धी जानकारी : आफू
बसोबास गर्ने क्षेत्रमा रहेको जनस्वास्थ्य केन्द्र तथा
एरिया कोड +१२० मा सम्पर्क गर्ने

अवैध वदेशी (Illegal alien) हुनुहुन्छ र यदी नोवेल कोरोनाभाइरस संक्रमणको धंका लाग्छ भने?

अवैध वदेशी (Illegal alien) हुनुहुन्छ भने पना स्वास्थ्य
केन्द्र आदिबाट कुनै पना समस्या बना सार्वजनिक
स्वास्थ्य केन्द्रमा नरिरीक्षण गर्न सकिन्छ।

परीक्षण र उपचारको पर्ण खर्च नःशुल्क
पर्ण उपचार अघि जबरजस्ती देश फर्ति पठाउने
गतिविधि हुनेछैन

यदि तपाईं संक्रामक रोगहरुको लागि सार्वजनिक
स्वास्थ्य केन्द्र जानुभयो भने अध्यागमन कार्यालय
(immigration office) मा सूचित गर्ने छैनौ।

नोवेल कोरोनाभाइरस संक्रमणको कारण उपचार लगाएत आप्रवासन सम्बन्धित केही
समस्याहरु भएमा, तल दएका फोन नुम्बरहरुमा परामर्श लीने अनुरोध गर्दा छौ।

- ग्यङनाम आप्रवासी सामाजिक केन्द्र (055-277-8779)
- छांगवन वदेशी श्रमिक समर्थन केन्द्र (1899-5002)
- कमिहे वदेशी श्रमिक समर्थन केन्द्र (055-338-2727)
- याडसान वदेशी श्रमिक समर्थन केन्द्र (055-912-0255)